

Tilmeldingsfrist
1. april 2020

Sommerlejr for minispejdere – 2020

Forældrehjælp

Da vi forventeligt både har drenge og piger med på sommerlejren vil vi gerne sikre, at vi har voksne med på turen af begge køn. Vi håber derfor, at der er en mor, der har lyst til at tage med os på eventur.

Kom og snak med minilederne, hvis I har behov for yderligere information inden I evt. træffer en beslutning.

Facebook

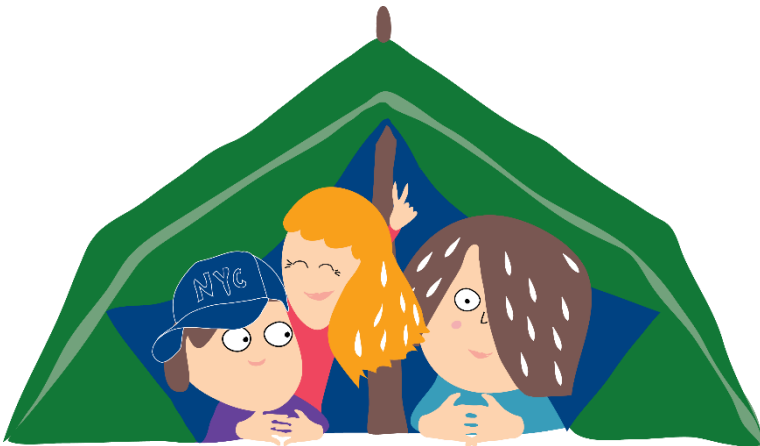
Vi sætter vores lid til den moderne teknologi, og at der er god mobildækning på Fyn - og vi vil således forsøge at uploade stemningsbilleder undervejs....Følg os på

<https://www.facebook.com/radulf>

Spørgsmål....

Hvis i har spørgsmål i forbindelse med sommerlejr, så kom endelig og snak med os...I kan kontakte os i forbindelse med møderne...

eller via telefon eller e-mail. Se under "Minierne" på vores hjemmeside www.radulf.dk



Port Arthur på Fyn danner rammerne om dette års sommerlejr for minispejdere.

Du indbydes til at tage på en eventyrlig tur – eventur sammen med mange andre minispejdere fra hele landet.

29.maj – 1. juni 2020

Vil du med på "eventur"?



Kære minispejder

Har du lyst til at tage på eventur til en eventyrlig verden med masser af eventyrlige oplevelser? Om vi skal galopere på Klods Hans ged eller ... ja det ved vi ikke endnu – udoover, at det bliver en sjov og spændende oplevelse.

Du får chancen i dette års pinseferie, idet vi tager på Sommerlejr på "Port Arthur" på Fyn.

Vi skal blandt andet til lejrball sammen med en masse nye spejdervenner og se, hvad der venter af eventyrlige oplevelser.

Du kan godt begynde at øve dig, hvis du er frisk på at synge med sammen med 100 andre spejdere til aftenlejrball – det bliver superhyggeligt og stemningsfyldt med masser af spejderaktiviteter.

Vi begynder med en hyggelig togtur til Fyn, hvor vi skal skifte til bus for at komme det sidste stykke ud til spejdercenteret. Her skal vi slå vores telte op, så vi har et sted at sove om natten og opbevare vores ting.



Praktiske informationer:

Tid: 29. maj – 1. juni 2020 (Pinsen)

Sted: Spejdercentret Port Arthur (Fyn) ’

Pris: 700,- (Betales ved tilmelding)

Tilmelding: Senest den 1. april via www.radulf.dk

Mødested: Roskilde station (ventesalen)

Mødetid: Forventeligt omkring kl. 15.30
(Endelig mødetid bekræftes senere)

Retur:
Roskilde station forventeligt omkring kl. 14.30

Madpakke
Du skal medbringe en madpakke til togturen fredag.

Pakkeliste

Alt skal pakkes i **én** rygsæk, som du selv skal kunne bære. Dvs. ingen løse poser eller løse genstande. (Vi skal skifte tog/bus undervejs og gå et lille stykke til sidst inden vi når helt frem til spejdercentret).

Du kan finde pakkelisten på vores hjemmeside www.radulf.dk eller skyde genvej til den her: <https://info.radulf.dk/pakkelisten/>

Hjælp din mor eller far med at pakke rygsækken, så ved du meget bedre, hvad du har med, og at det med sikkerhed ikke er dine sure sokker (eller underbukser), der ligger tilbage i teltet..

Lomme penge og elektroniske dimser inkl. telefoner skal blive hjemme. Der er inkluderet lidt lækkert i deltagerprisen i forvejen.

